

近畿自動車道紀勢線 日置川橋 締結式

日本橋梁株式会社

2015年2月18日(木)

式 次 第

開 会

発注者御挨拶

来賓御挨拶

来賓紹介

施工者挨拶

金ボルト締結

閉 会





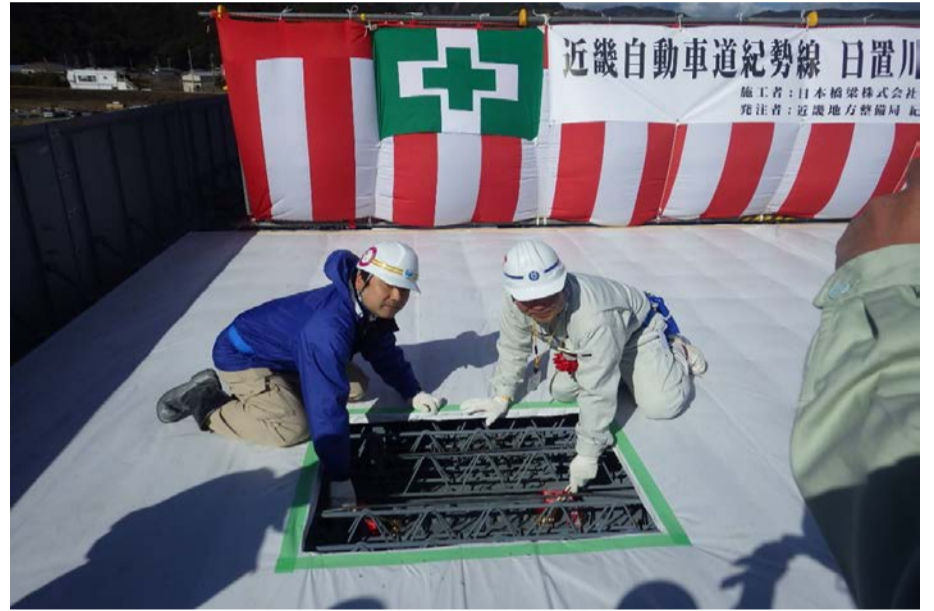
坂下社長挨拶



金のスパナ



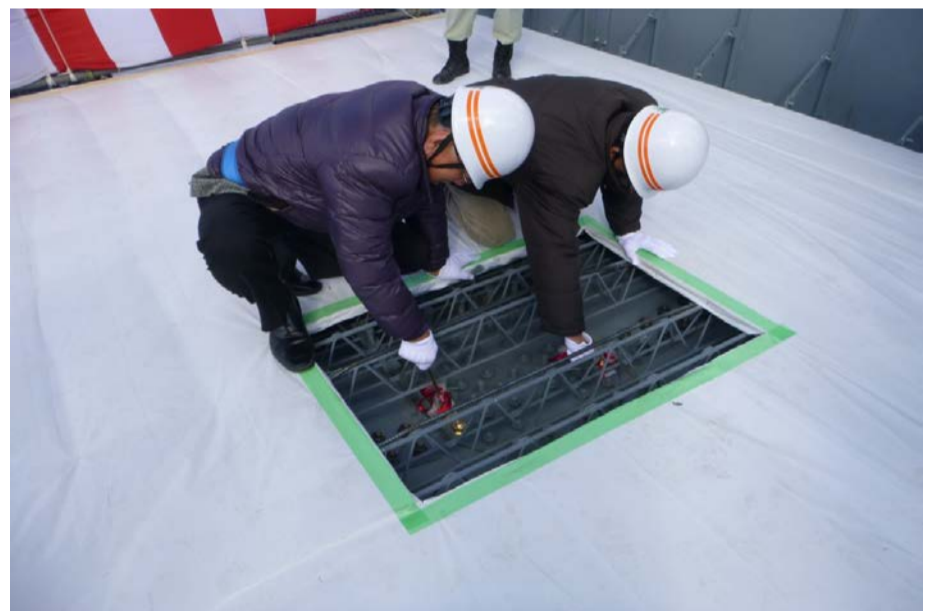
金ボルト締付け様子①



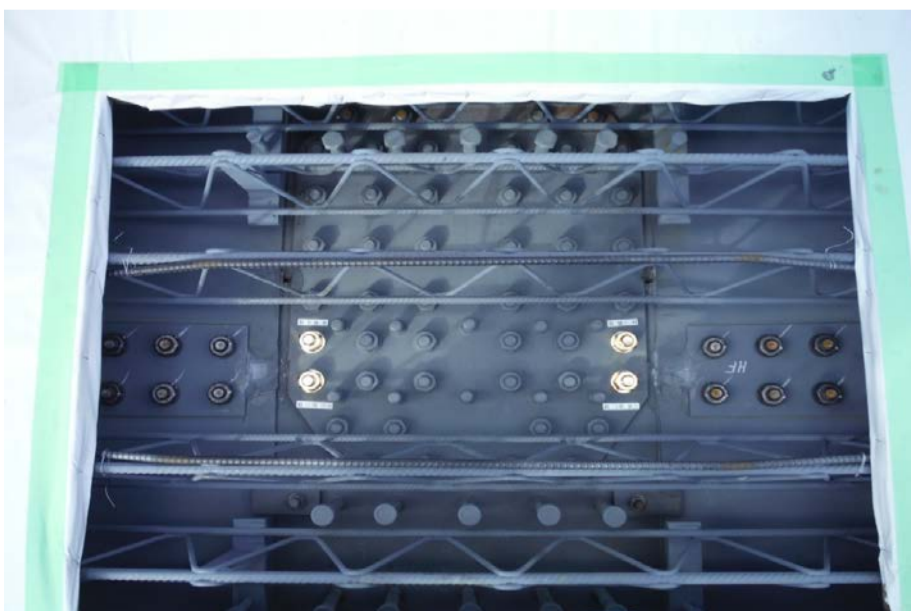
金ボルト締付け様子②



金ボルト締付け様子③



金ボルト締付け様子④

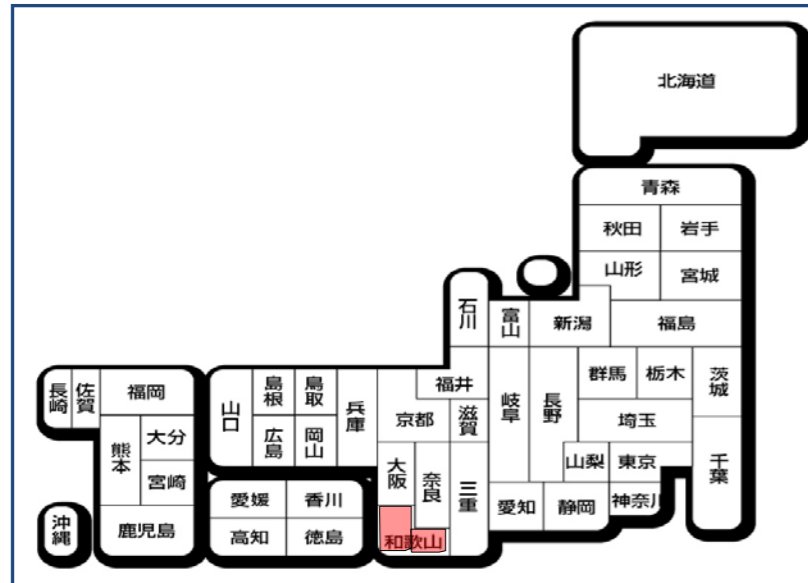


金ボルト締付け完了



記念写真

日置川橋



工事名	近畿自動車道紀勢線日置川橋上部工事
発注者	近畿地方整備局 紀南河川国道事務所
工事箇所	和歌山県西牟婁郡白浜町大古地先～安宅地先
工期	(自)2013年12月10日 (至)2015年6月30日
橋梁概要	形式 : 上部工 : 鋼5径間連続合成2主桁桁橋
	形式 : 下部工 : コンクリート柱橋脚
	鋼重 : 560.723トン
	橋長 : 276m
	支間長 : 49.9+58.0+58.0+58.0+49.9m
幅員	総幅員10.15m 有効幅員9.51m
架設工法	クレーンベント工法

